



*...meer dan
aanhaken!*

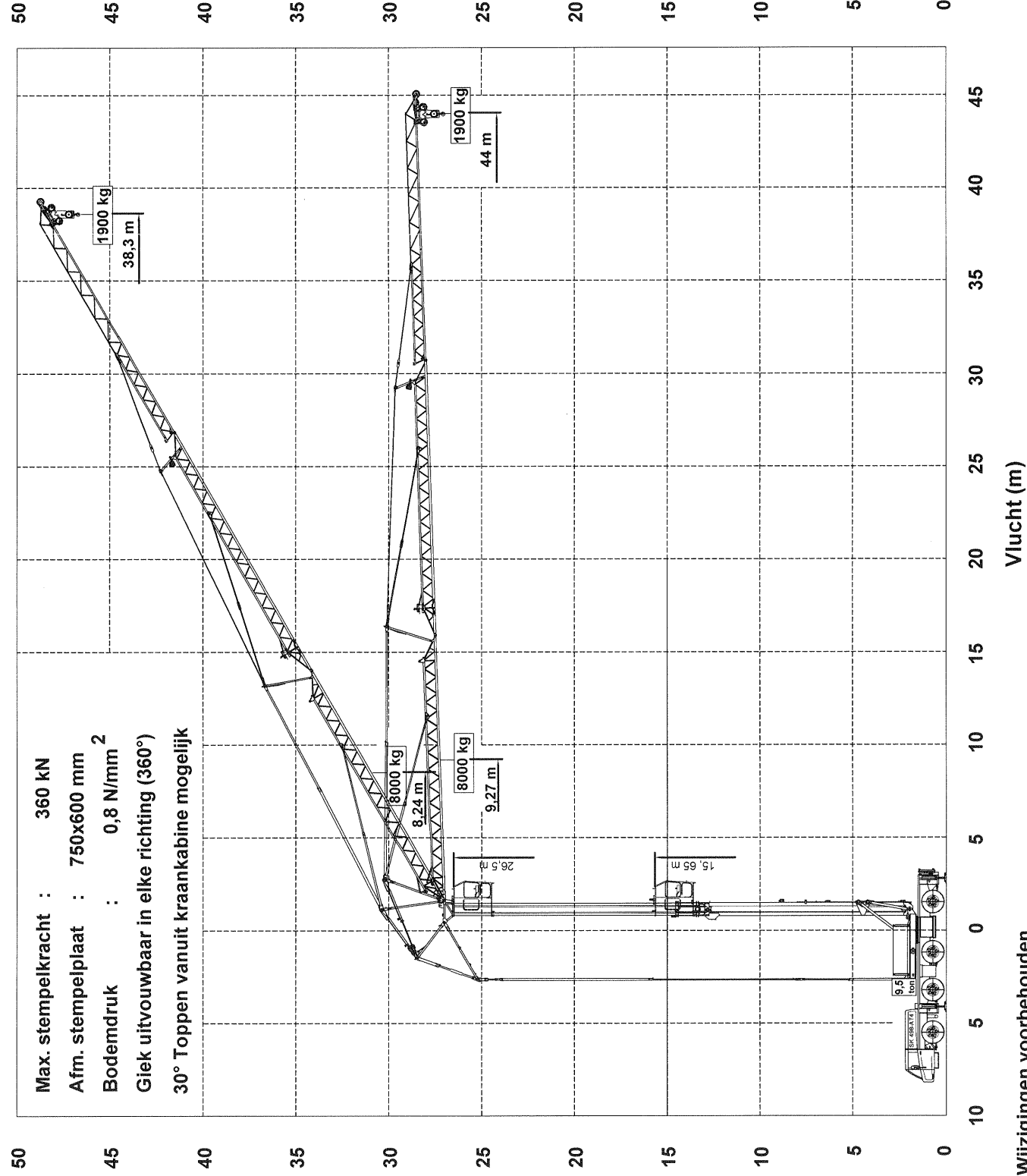
Barneveldse KraanVerhuur bv

*Mobiele torenkraan
Gieklengte 44 mtr*

Nijkerkerweg 138
3771 LB Barneveld
telefoon 0342-492464
fax 0342-492912
e-mail info@bkv.nl;
www.bkv.nl

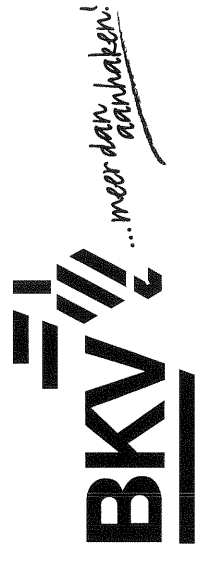
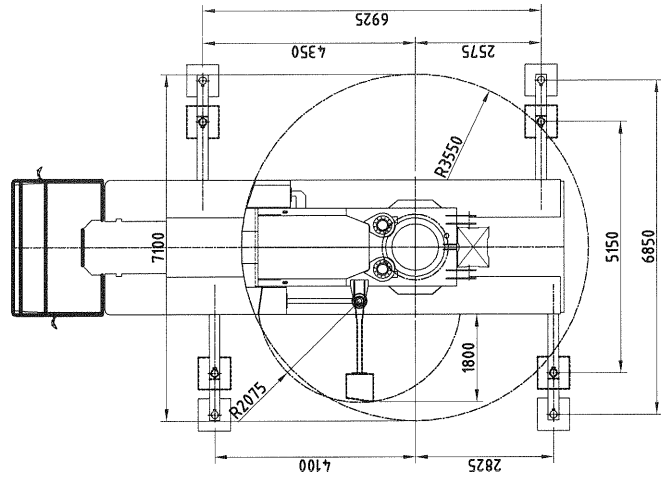
HIJSSPECIFICATIES
SPIERINGS VOUKRAAN
SK 498 - AT4

Afstempeling
6,925 m x 6,85 m

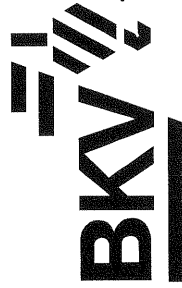


Max. stempelkracht : 360 kN
Afm. stempelplaat : 750x600 mm
Bodemdruk : 0,8 N/mm²
Giek uitvouwbaar in elke richting (360°)
30° Toppen vanuit kraankabine mogelijk

Haakhoogte (m)



Wijzigingen voorbehouden



Merk: SPIERINGS

Type: SK498-AT4

Kraankenmerk (kraan 44m vlucht)

R002

Kraangroep : 3 vlg. NEN 2018
 Lastspectrum : 2 vlg. NEN 2018
 Gebruiksklasse : A vlg. NEN 2018
 Stabiliteit : vlg. NEN 2022

Kraankengetal
93,5

Max. last
8,0 ton

Max. vlucht bij max. last
12,85 m

Max. ton-meter cap.
103 tm

Max. Gieklengte
44 m

Snelheden		Giek horizontaal / 30° getopt
m/min	18	
kg	8000	
	27	0 - 70 m/min
	40	
	60	

Alle bewegingen hydraulisch traploos regelbaar.
 30° Toppen vanuit kraankabine of met afstandsbediening.
 De kraan geheel strijken bij windkracht >9 (>21m/sec) en wanneer de kraan voor een langere periode onbeheerd wordt achtergelaten.

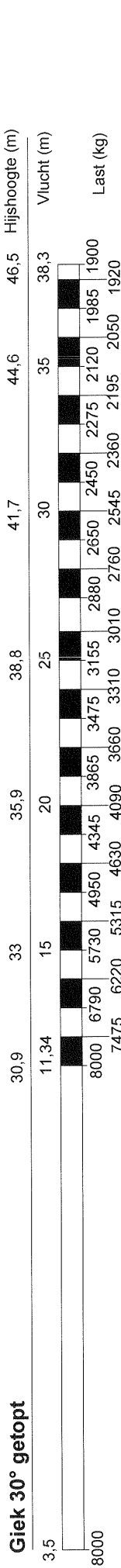
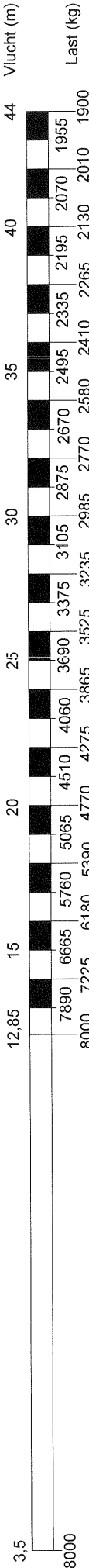
Opgesteld verrijden alleen mogelijk met inachtneming van strikte voorschriften. (zie handleiding)
 Ballastgewicht kraan: 9500 kg.
 Zwenkbereik onbeperkt (360°) in afgestempelde stand.

Aangegeven last is bedrijfslast. In alle gevallen twee hijsparten.
 Max. reestrek 4000 kg.
 Bedrijfstemperatuur -15°C tot +40°C.
 Windoppervlak last max. 1,0 m²/ ton.

Kraan afstempelen vlg. voorschrift.
 Stempelvierhoek : **6,925 m x 6,85 m**.
 Werken toegestaan t/m windkracht 7 (17 m/sec).
 Stempelvierhoek : **6,925 m x 5,15 m**.
 Werken toegestaan t/m windkracht 7 (17 m/sec).
 Maximale afstempelkracht: 360 kN.

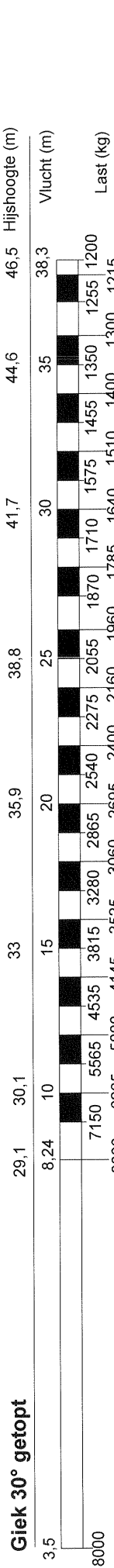
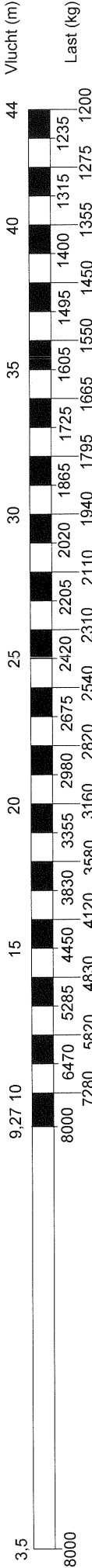
Hijstabel afstempeling 6,925 m x 6,85 m (t/m windkracht 7 Bf)

Giek horizontaal Haakhoogte 25,3 m (hoogte onder de giek 27,3 m)



Hijstabel afstempeling 6,925 m x 5,15 m (t/m windkracht 7 Bf)

Giek horizontaal Haakhoogte 25,3 m (hoogte onder de giek 27,3 m)



Wijzigingen voorbehouden



**SPIERINGS HYDRAULISCHE VOUWKRAAN
SK 498 - AT4**

Totaal gewicht: 48000 kg
Wijzigingen voorbehouden

