



10,2-40m



9,6t



7,4x6,3m



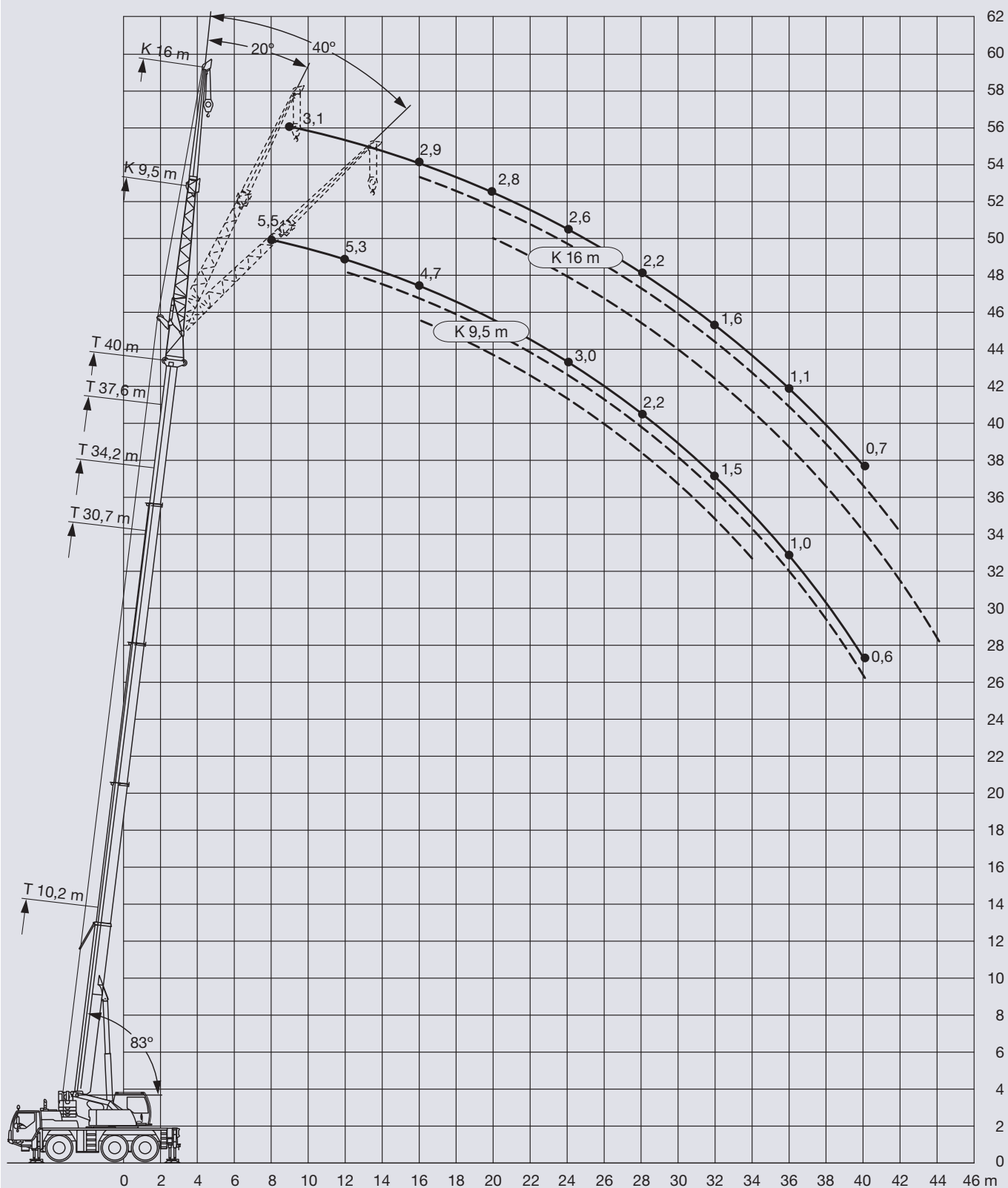
360°



13000

m	10,2*	10,2	13,6	17	20,5	23,9	27,3	30,7	34,2	37,6	40	m
2,5	55											2,5
3	53,4	42,3	42,3	42,2	38,2	30,6	22,8					3
3,5	50,7	42,3	42,2	42,1	37,8	30,9	23,2					3,5
4	47	40,5	40,6	39,1	37	31	23,6	18,8				4
4,5	43,6	37,1	37,1	36,1	34	30,7	23,8	19,1	14,7			4,5
5	40,3	33,8	33,8	33,4	31,6	30,2	23,6	19,1	14,9			5
6	36,9	27,8	28,2	28,2	27,5	25,6	22	18,4	15	11,8	10,1	6
7	31,7	23	23,6	23,4	22,5	21,1	19,7	17,1	14,4	11,7	10,1	7
8	26		19,2	19,6	18,9	17,7	16,9	15,9	13,8	11,3	9,9	8
9			15,8	16,1	16	15,2	15	13,9	13	10,8	9,7	9
10			13,3	13,6	13,6	13,4	13,2	12,3	11,9	10,3	9,3	10
12				10,2	10,3	10,5	10,3	10	9,6	9,2	8,4	12
14				8,1	8,4	8,3	8,2	8,2	8,1	7,6	7,5	14
16					6,8	6,7	6,8	6,6	6,6	6,3	6,2	16
18						5,6	5,6	5,4	5,4	5,2	5,2	18
20						4,7	4,8	4,6	4,5	4,3	4,3	20
22							4,1	3,9	3,8	3,6	3,5	22
24							3,5	3,3	3,3	3	3	24
26								2,9	2,8	2,6	2,5	26
28								2,5	2,4	2,1	2,2	28
30									2	1,8	1,8	30
32										1,5	1,5	32
34										1,2	1,3	34
36											1	36

* over rear with 12t counterweight





37,6-40m



9,5m



9,6t



7,4x6,3m



360°



13000

m	37,6			39,4			40			m
	0°	20°	40°	0°	20°	40°	0°	20°	40°	
7	6,1									7
8	6,1			5,6			5,5			8
9	6,1			5,6			5,5			9
10	6	5,6		5,5			5,4			10
12	5,9	5,4		5,3	5,1		5,3	5		12
14	5,5	5,2	4,8	5,1	4,9	4,6	5	4,9		14
16	5,2	5	4,6	4,8	4,6	4,3	4,7	4,6	4,3	16
18	4,9	4,6	4,3	4,5	4,2	4,1	4,3	4,2	4	18
20	4,2	4,2	4,1	4,1	3,9	3,9	4	3,9	3,8	20
22	3,6	3,8	3,9	3,5	3,7	3,7	3,5	3,7	3,6	22
24	3,1	3,3	3,5	3	3,3	3,4	3	3,2	3,4	24
26	2,6	2,8	3	2,6	2,8	2,9	2,5	2,8	2,9	26
28	2,2	2,4	2,5	2,2	2,4	2,5	2,2	2,3	2,5	28
30	1,8	2	2,1	1,8	2	2,1	1,8	2	2,1	30
32	1,5	1,7	1,8	1,5	1,7	1,8	1,5	1,7	1,8	32
34	1,3	1,4	1,5	1,3	1,4	1,5	1,2	1,2	1,5	34
36	1	1,1		1	1,2		1	1,1		36
38	0,8	0,9		0,8	0,9		0,8	0,9		38
40	0,7	0,7		0,7	0,7		0,6	0,7		40
42										42
44										44

Telescopic crane 60 t



37,6-40m



16m



9,6t



7,4x6,3m



360°



13000

m	37,6			39,4			40			m
	0°	20°	40°	0°	20°	40°	0°	20°	40°	
8	3,4									8
9	3,3			3,1			3,1			9
10	3,3			3,1			3,1			10
12	3,2			3			3			12
14	3,2	2,8		3			3			14
16	3,1	2,7		2,9	2,6		2,9	2,6		16
18	3	2,6	2,3	2,9	2,6		2,8	2,5		18
20	2,9	2,5	2,3	2,8	2,5	2,2	2,8	2,5	2,2	20
22	2,8	2,5	2,2	2,7	2,4	2,2	2,7	2,4	2,2	22
24	2,7	2,4	2,2	2,6	2,4	2,2	2,6	2,4	2,2	24
26	2,7	2,4	2,2	2,5	2,3	2,1	2,5	2,3	2,1	26
28	2,3	2,3	2,1	2,3	2,3	2,1	2,2	2,3	2,1	28
30	2	2,2	2,1	1,9	2,2	2,1	1,9	2,2	2,1	30
32	1,7	2	2,1	1,7	1,9	2,1	1,6	1,9	2,1	32
34	1,7	1,7	1,8	1,4	1,7	1,8	1,4	1,6	1,8	34
36	1,2	1,4	1,5	1,2	1,4	1,6	1,1	1,4	1,5	36
38	1	1,2	1,3	1	1,2	1,3	0,9	1,1	1,3	38
40	0,8	1	1,1	0,8	1	1,1	0,7	0,9	1	40
42	0,6	0,8	0,8	0,6	0,8	0,9		0,7	0,8	42
44			0,6			0,7			0,6	44