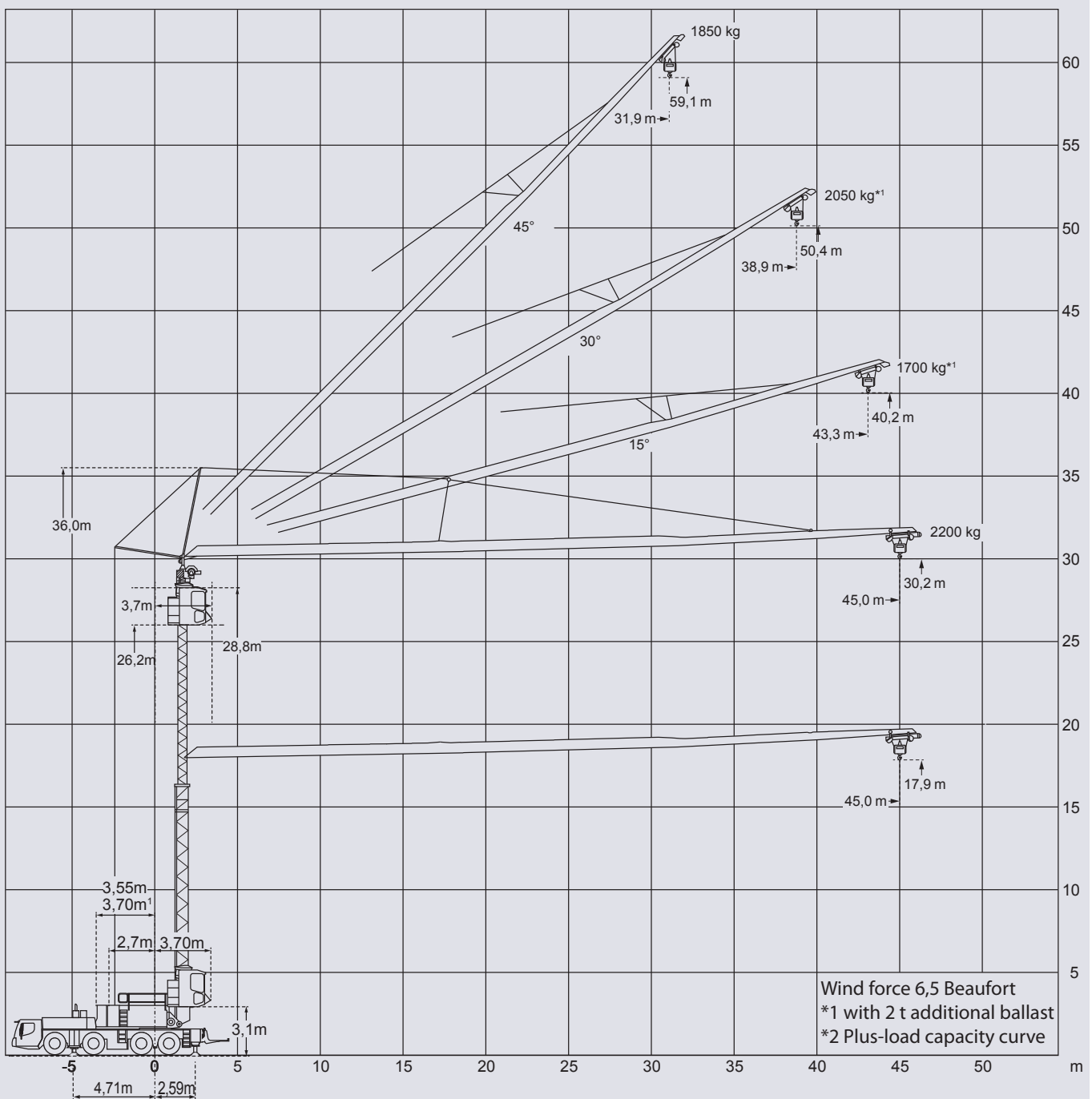


# Mobile tower crane 45 m PLUS





45m



fix+2t



7,3x7m



360°

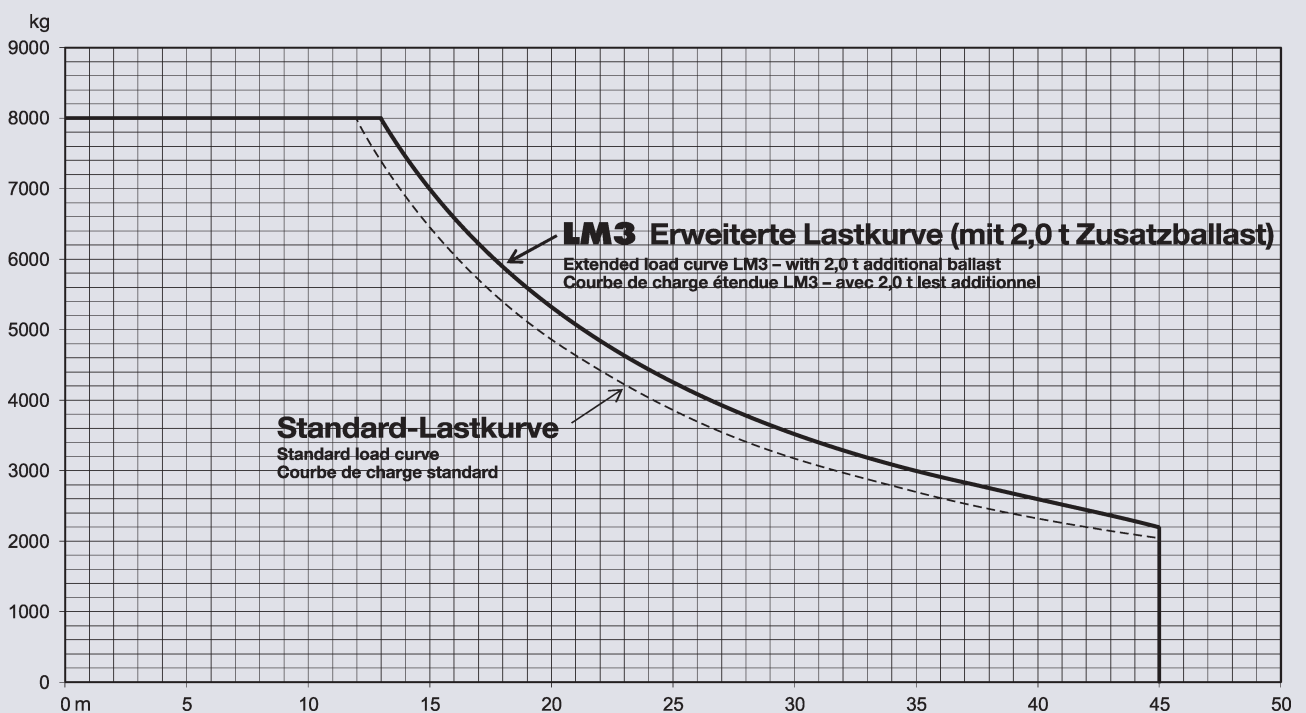


75%

m	45				m
	LM <sub>3</sub> / 0°	15°	30°	45°	
8	8	1,85	6	1,85	8
10	8	1,85	6	1,85	10
12	8	1,85	5,65	1,85	12
14	7,49	1,85	5,05	1,85	14
16	6,6	1,85	4,56	1,85	16
18	5,9	1,85	4,15	1,85	18
20	5,32	1,85	3,81	1,85	20
22	4,84	1,85	3,51	1,85	22
24	4,44	1,85	3,25	1,85	24
26	4,09	1,85	3,03	1,85	26
28	3,79	1,85	2,83	1,85	28
30	3,53	1,85	2,65	1,85	30
31,9	3,3	1,85	2,49	1,85	31,9
34	3,09	1,85	2,35		34
36	2,92	1,85	2,22		36
38	2,76	1,85	2,05		38
38,9			2,05		38,9
40	2,6	1,85			40
42	2,44				42
43,3		1,7*			43,3
44	2,28				44
45	2,2				45

max. 6,5 Beaufort

\* Load capacity details at maximum erection height, higher load capacities are possible with lower erection heights



# Mobile tower crane 45 m PLUS



45m



fix+2t



7,3x5,75m



360°



75%

m	45				m
	LM <sub>3</sub> / 0°	15°	30°	45°	
8	8	1,85	6	1,85	8
10	8	1,85	6	1,85	10
12	6,93	1,85	5,58	1,85	12
14	5,87	1,85	4,88	1,85	14
16	5,08	1,85	4,32	1,85	16
18	4,47	1,85	3,88	1,85	18
20	3,98	1,85	3,51	1,85	20
22	3,58	1,85	3,2	1,85	22
24	3,25	1,85	2,93	1,85	24
26	2,97	1,85	2,7	1,85	26
28	2,73	1,85	2,5	1,85	28
30	2,52	1,85	2,33	1,85	30
31,9	2,34	1,85	2,18	1,85	31,9
34	2,18	1,85	2,04		34
36	2,03	1,45*	1,91		36
38	1,91	1,45*	1,75		38
38,9			1,75		38,9
40	1,79	1,45*			40
42	1,69	1,45*			42
43,3		1,45*			43,3
44	1,59				44
45	1,55				45

max. 6,5 Beaufort

\* Load capacity details at maximum erection height, higher load capacities are possible with lower erection heights

